

UNIVERSITAS KELAS DUNIA A WORLD-CLASS UNIVERSITY



Melahirkan 3 Pemenang Penghargaan NOBEL
Produces 3 Nobel Prize Laureates



Peringkat Universitas Dunia Times Higher Education Tahun 2016: No. 1 di Taiwan
Times Higher Education World University Ranking 2016: No.1 in Taiwan

Rangking QS Univeristas Dunia 2018/2019: Rata-rata Tingkat Kutipan Tesis: No. 1 di Taiwan

QS World University Ranking 2018/19: Citations per paper: No.1 in Taiwan

Jumlah Hak Paten di Amerika Serikat: No. 11 di dunia, No. 1 di Taiwan

Number of U.S Patents granted: No. 11 in the world, No.1 in Taiwan



Kampung global di TSINGHUA: Setiap 8 mahasiswa terdapat 1 mahasiswa internasional
Global village: 1 out of 8 students is an international student



Menjalin kerja sama sister university dengan lebih dari 300 universitas di seluruh dunia
More than 300 sister universities around the world



Hsinchu yang berupa kota kaya budaya dan bersejarah ini merupakan tempat perkumpulan industri produksi dan penyedia IC yang paling penting di dunia

Hsinchu City, with rich culture and long history, gathers the world's most important IC suppliers and manufacturers



PINDAI KODE QR UNTUK INFO SELENGKAPNYA
SCAN THE QR CODE FOR MORE INFO

Asrama Dorms

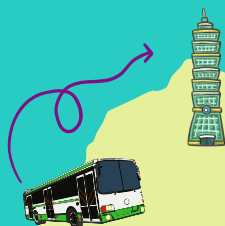
Dijamin untuk 2 tahun pertama; Diberikan prioritas untuk dua tahun berikutnya (450 USD/semester)
Guaranteed for the first two years; priority given for junior and seniors years (USD 450/ semester)

Transportasi Transport

Tersedia bus di luar gerbang sekolah. Anda dapat tiba di ibukota Taipei dalam waktu 1 jam dengan mudah! Bus beroperasi setiap 10-15 menit.

Tersedia lebih dari 45 kali bus antar jemput ke Stasiun THSR Hsinchu setiap harinya

Hop on a bus and you'll arrive at our capital city, Taipei, in around 1 hour! Buses run every 10-15 minutes. More than 45 shuttles to the Taiwan High Speed Hsinchu station per day are available at the school gate.



國立清華大學

NATIONAL TSING HUA UNIVERSITY

PROGRAM S1 INTERNASIONAL INTERNATIONAL BACHELOR DEGREE PROGRAM

NARA HUBUNG CONTACT INFO

Facebook nthuibp

Situs Website

ibp.nthu.edu.tw

Surel Email

ibp@my.nthu.edu.tw

Telepon Phone +886-3-5715131

ext.33176

BEASISWA SCHOLARSHIP

Beasiswa Mahasiswa Internasional NTHU

NTHU International Student Scholarship

Type A: Gratis biaya kuliah dan biaya lain-lain +
166 USD per bulan

Type B: Gratis biaya kuliah dan biaya lain-lain

Type A: Tuition / Miscellaneous Waiver
+ USD 166 per month

Type B: Tuition / Miscellaneous Waiver

Beasiswa Taiwan

Taiwan Scholarship

Periode permohonan: 1 Februari hingga 31 Maret

Kementerian Luar Negeri: Tiket pesawat pulang pergi +
1000 USD per bulan

Kementerian Pendidikan: Gratis biaya kuliah dan biaya
lainnya + 500 USD per bulan

Application period: February 1 to March 31

Ministry of Foreign Affairs:

Round trip flight ticket + USD 1000 per month

Ministry of Education:

Tuition / Miscellaneous Waiver + USD 500 per month

PENGELUARAN EXPENSES

Biaya Kuliah dan Lain-lain

Tuition and Fees

IK Mahasiswa Internasional

International Students:

USD 1500 - 1780

Ū Tionghua Perantauan

Overseas Chinese: USD 800 - 950

Biaya asrama kampus

Housing (on campus)

USD 210 - 450/ semester



Target Calon Mahasiswa Prospective Students

Mahasiswa Internasional dan Tionghua Perantauan yang telah tamat SMA ke atas
International students and Overseas Chinese with
a high school diploma

Masa Pendaftaran Application Period

Program Musim Gugur (Kelas dimulai pada September): September hingga Mei

Fall Program (Class starts in September) : fall to
spring (based on the Application Guidelines)

PROGRAM S1 INTERNASIONAL INTERNATIONAL BACHELOR DEGREE PROGRAM

Dokumen Yang Dibutuhkan Required Documents

1. Formulir Pendaftaran Daring 2. Sertifikat Lulus SMA 3. Daftar Nilai Rapor SMA 4. 2 lembar Surat Rekomendasi 5. Autobiografi 6. Program Belajar 7. Bukti Keuangan 8. Formulir Pernyataan 9. Bukti Identitas Nasional 10. Sertifikat Bahasa

1. Online Application Form 2. High School Diploma 3. High School Official Transcript 4. two Recommendation Letters 5. Personal Statement 6. Statement of Purpose 7. Financial Certificate 8. Declaration Form 9. Verification of Nationality 10. Language Certificates

Kurikulum S1 Internasional IBP Curriculum

Group A

Bahasa Mandarin dan Program Pilihan Lintas Bidang

International Chinese Language with Multiple Disciplines

Intensif Mandarin 2 tahun

2 years of intensive Chinese Language learning

Program Mandarin Terapan Lanjut 2 tahun atau keahlian kedua/ program pada jurusan yang dipilih

2 years of Advanced Applied Chinese Program or 2nd profession / program in a selected department

Group B

Program Berbahasa Inggris: Manajemen Bisnis / Teknologi Informasi dan Insinyur Elektrik / Insinyur teknologi

Courses in English: Business Management / EECS (Electrical Engineering and Computer Science) / Engineering Technology

1 Tahun Kuliah Dasar

1 year of specialized fundamental courses

3 Tahun Kuliah Profesional Lanjut atau Kuliah Pilihan Lintas Bidang

3 years of advanced courses or interdisciplinary programs in a selected department

Prestasi ELIT

Keunggulan, Kepemimpinan, Lintas-Bidang, Pengembangan Bakat, Kewirausahaan

Achieve ELITE Excellence, Leadership, Inter-discipline, Talent, Entrepreneurship